

Success Stories

Private Health System

Challenge

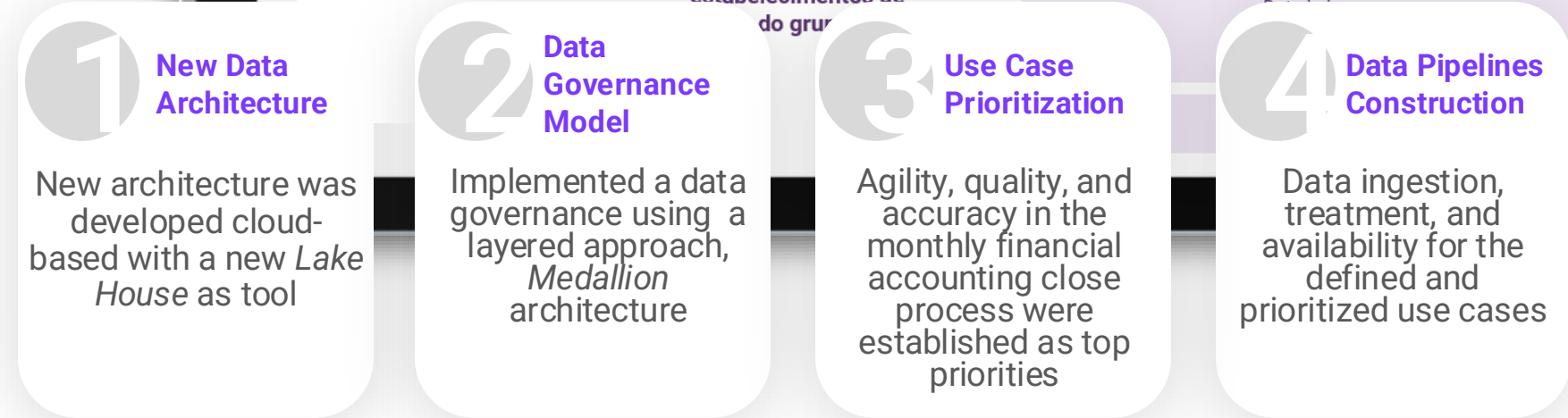
Company faced challenges in defining, building, and managing its informational environment. Low maturity in data architecture and governance hindered the scalable application of data analytics and advanced analytics, while also creating uncertainty in executing sensitive administrative processes.

Organization operates 7 hospitals and over 15 outpatient and diagnostic medicine units, making robust data infrastructure critical to operational and strategic success.

Solution

New data architecture was collaboratively defined and implemented to address the organization's data governance challenges. Based on this architecture, a standardized governance framework was established to ensure consistent data ingestion, processing, and availability—enabling scalable and applied use of analytics across the organization.

Insights



Results

- Confidence in accounting closing data: volumes, revenues, costs, and results.
- Reduction in time for accounting closing process from D+2 days to D+12 hours.
- Daily-updated data pipelines for building new applied use cases.

Ter uma **base única de reporte**, apoio à tomada de decisão, garantindo dados atualizados e de qualidade

Integrar as diferentes bases de informação no sistema de saúde, especialmente **considerando as diferentes implantações de EMRs**

Trazer **maior robustez e produtividade para a área de dados** para viabilizar com mais eficiência iniciativas orientadas por dados

Forneça dados para o **Hfocus**, uma plataforma de mercado para **monitorar a experiência do paciente nos diferentes estabelecimentos de do grupo**

Gestão da força de trabalho

Centro de Comando Corporativo

Relatórios e serviços de BI

Comunicação e Alertas

Rotinas e integração automatizadas

Resultados alcançados

- Gestão de materiais de alto custo*
- Previsão de demanda para gestão de escalas*
- Previsão do mix de demanda para qualificação*
- Otimização de Margem*

- Fechamento mensal mais rápido 24h
- Atualize pipelines de dados com rotinas diárias disponíveis às 8h (10h anteriormente)

- Novas fontes de dados ingeridas da ANS
- Dados de mercado integrados
- Camada semântica de dados implementada para ingerir, padronizar e canalizar de 8 hubs operacionais e 2 EHR e HIS diferentes
- A equipe do cliente possui os dados e processos